

# Tiger Neo N-type

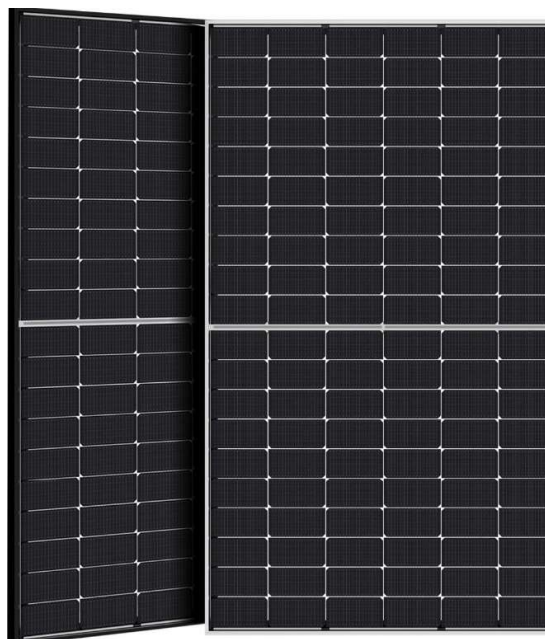
## 60HL4-(V)+460- 480 Wattů

### MONOFACIÁLNÍ MODUL

Typ N

Kladná tolerance výkonu 0~+3%

IEC61 215(201 6), IEC61 730(201 6)  
ISO9001:201 5: Systém řízení kvality  
ISO1 4001:2015: Systém environmentálního managementu  
ISO45001:2018  
Systémy řízení bezpečnosti a ochrany zdraví při práci



## Klíčové vlastnosti



### Technologie SMBB

Lepší zachycení světla a sběr proudu pro zlepšení výkonu a spolehlivosti modulu.



### Odpor PID

Vynikající záruka výkonu Anti-PID díky optimalizovanému procesu hromadné výroby a kontrole materiálu.



### Odolnost vůči extrémním podmínkám prostředí

Vysoká odolnost vůči solné mlze a amoniaku.



### Technologie Hot 2.0

Modul typu N s technologií Hot 2.0 má lepší spolehlivost a nižší LID/LETID (LID - degradace vyvolaná světlem; LETID - degradace vyvolaná světlem a zvýšenou teplotou).



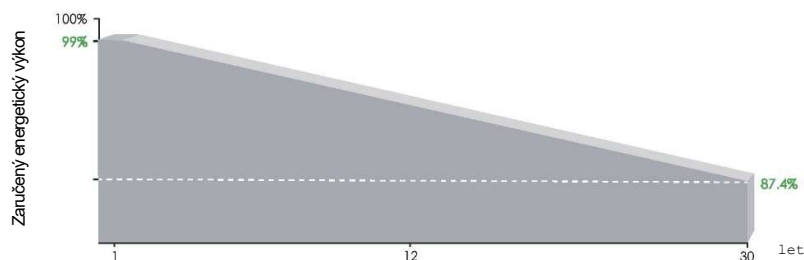
### Vylepšené mechanické zatížení

Certifikováno jako odolné vůči: zatížení větrem (2400 Pascal) a zatížení sněhem (5400 Pascal).



POSITIVE QUALITY  
Certification Quality Assurance

## ZÁRUKA LINEÁRNÍHO VÝKONU

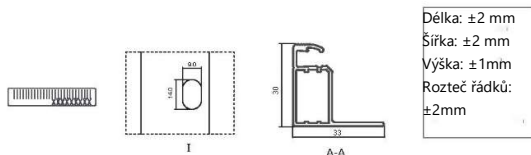
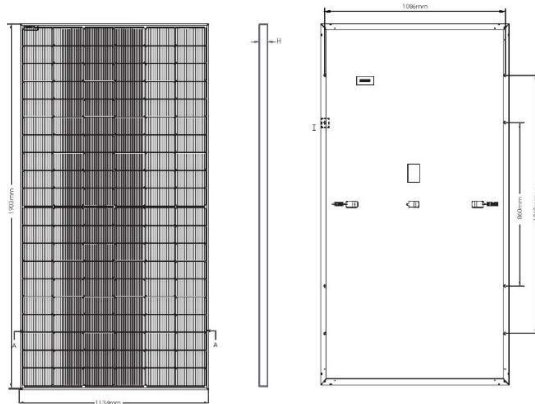


**Záruka na výrobek 12 let**

**30** letá záruka lineárního výkonu

**0.40 %** Roční degradace po dobu 30 let

## Inženýrské výkresy

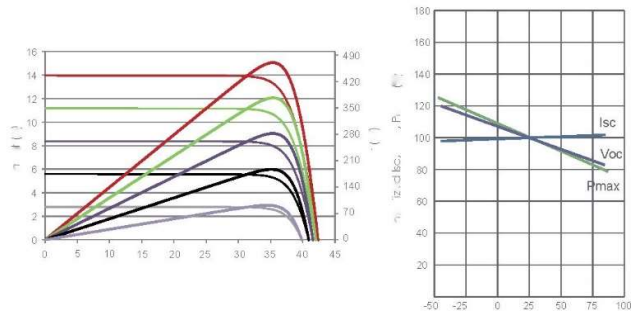


## Konfigurace balení

(Dvě palety = jeden stoh)

36 ks / paleta, 72 ks / stoh, 864 ks / 40'HQ kontejner

## Elektrický výkon v závislosti na teplotě



## Mechanické vlastnosti

Typ článku	Typ N Monokrystalický
Počet článků	120 (6*20)
Rozměry	1903*1134*30mm (74.92*44.65*1.18 palce)
Váha	24.2 kg (53.35 liber)
Přední sklo	3.2 mm, antireflexní nátěr, Vysoká propustnost, nízký obsah železa, tvrzené sklo
Rám	Eloxovaná hliníková slitina
Rozvodná skříň	Stupeň krytí IP68
Výstupní kabely	TUV 1*4.0mm <sup>2</sup> (+): 400mm, (-): 200 mm nebo přízpůsobená délka

## SPECIFIKACE

Typ modulu	JKM460N-60HL4		JKM465N-60HL4		JKM470N-60HL4		JKM475N-60HL4		JKM480N-60HL4	
	STC	NOCT	STC	NOCT	STC	NOCT	STC	NOCT	STC	NOCT
Maximální výkon (Pmax)	460Wp	346Wp	465Wp	350Wp	470Wp	353Wp	475Wp	357Wp	480Wp	361Wp
Maximální výkonové napětí (Vmp)	34.72V	32.60V	34.89V	32.77V	35.05V	32.94V	35.21V	33.10V	35.38V	33.27V
Maximální výkonový proud (Imp)	13.25A	10.61A	13.33A	10.67A	13.41A	10.73A	13.49A	10.79A	13.57A	10.85A
Napětí v otevřeném obvodu (Voc)	42.05V	39.94V	42.22V	40.10V	42.38V	40.25V	42.54V	40.41V	42.71V	40.57V
Zkratový proud (Isc)	13.99A	11.29A	14.07A	11.36A	14.15A	11.42A	14.23A	11.49A	14.31A	11.55A
Účinnost modulu STC (%)	21.32%		21.55%		21.78%		22.01%		22.24%	
Provozní teplota (C)	-40°C~+85°C									
Maximální systémové napětí	1000/1500VDC (IEC)									
Maximální jmenovitý výkon sériové pojistky	25A									
Tolerance výkonu	0~+3%									
Teplotní koeficienty Pmax	-0.30%/°C									
Teplotní koeficienty Voc	-0.25%/°C									
Teplotní koeficienty Isc	0.046%/°C									
Jmenovitá provozní teplota článků (NOCT)	45±2°C									

\*STC: Ozáření 1000W/m<sup>2</sup>

NOCT: Ozáření 800W/m<sup>2</sup>

Teplota článku 25°C

Okolní teplota 20°C

AM=1.5

AM=1.5

Rychlost větru 1m/s